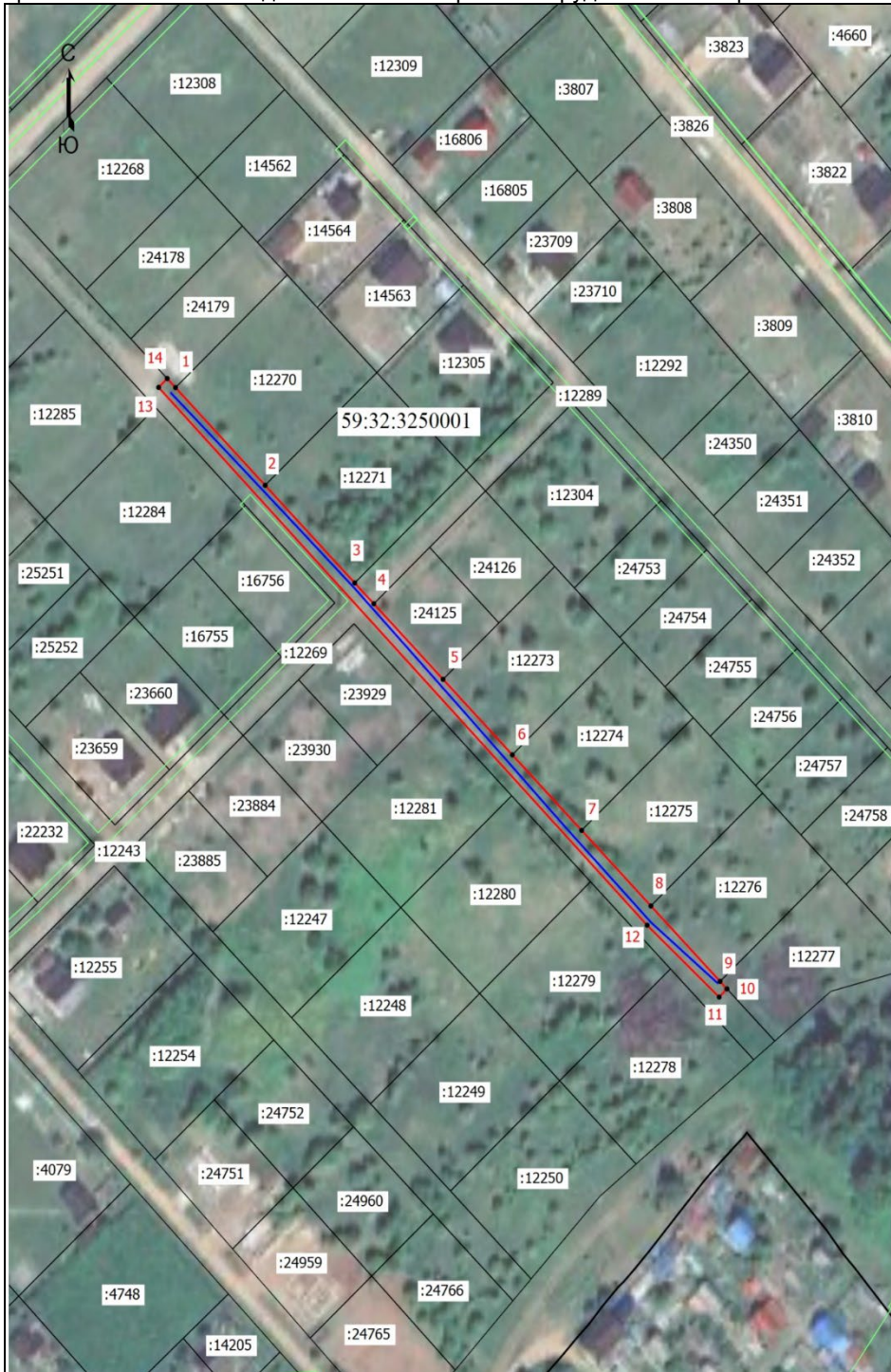







Объект: «Строительство ВЛ 0,4 кВ с установкой ПУ для электроснабжения Култаевского с/п (4500093926)»
Местоположение объекта: Пермский край, Пермский муниципальный округ
Площадь земель или части земельного участка, кв.м.: 931
Категория земель: земли населённых пунктов
Вид разрешенного использования земельного участка: -
Цель использования: под объекты инженерного оборудования электроснабжения



Условные обозначения

- | | |
|---|--|
|  | - Граница кадастрового квартала |
|  | - Граница земельного участка, согласно сведениям из ЕГРН |
|  | - Граница зоны с особыми условиями использования |
|  | - Граница публичного сервитута |
|  | - Граница сооружения, планируемого к строительству |
| 59:32:3250001 | - Номер кадастрового квартала |
| :12254 | - Кадастровый номер земельного участка |
| • ¹ | - Обозначение новой характерной точки |